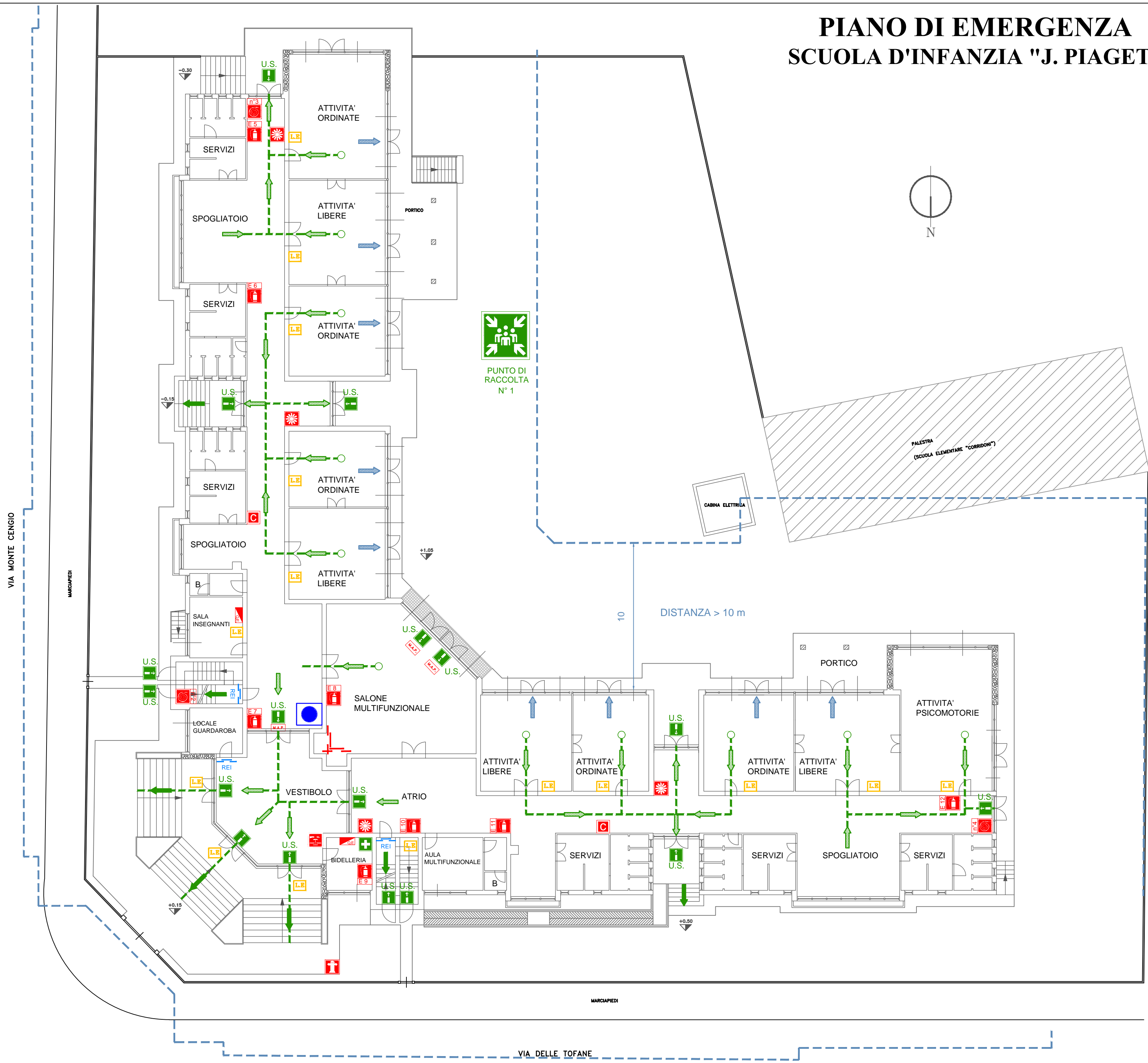


PIANO DI EMERGENZA
SCUOLA D'INFANZIA "J. PIAGET"



LEGENDA

Voi siete qui

Pulsante di allarme

Idrante

Estintore

Campanella di allarme

Punto di sgancio corrente elettrica

Quadro elettrico

Attacco autopompa VVF

Porta tagliafuoco

Luce di emergenza

Distanza di sicurezza in caso di sisma

Percorso di fuga verso l'alto

Percorso di fuga orizzontale

Percorso di fuga verso il basso

Percorso di fuga in caso di terremoto

Uscita di Sicurezza

Punto di raccolta

Defibrillatore DAE

Pronto soccorso

PLANIMETRIA GENERALE DI EVACUAZIONE

- IN CASO DI EMERGENZA:
1. Mantenere la calma.
 2. Avvertire il personale incaricato e seguire le istruzioni.
 3. Prestare attenzione ai segnali d'allarme.
 4. Abbandonare velocemente l'area attraverso l'uscita più vicina non interessata dall'evento.
 5. Raggiungere il punto di raccolta attraverso i percorsi indicati non interessati dall'evento.
 6. In caso di terremoto tenersi lontani dal fabbricato.

GENERAL EVACUATION PLAN

- IN CASE OF EMERGENCY:
1. No panic. Keep calm.
 2. Inform the staff and follow the instructions.
 3. Pay attention to alarm signals.
 4. Leave quickly the area using the closer safe exit.
 5. Reach the assembly point using the shown safe routes.
 6. In case of earthquake keep away from the building.

PLAN GENERAL D'EVACUATION

- EN CAS DE DANGER:
1. Garder votre calme.
 2. Prévenir d'urgence le personnel de sécurité et suivre strictement les instructions.
 3. Prêter attention aux signaux d'alerte.
 4. Abandonner vite le lieu par la sortie la plus proche qui n'est pas touchée de l'éventuel danger.
 5. Rejoindre le point de rassemblement par les voies indiquées pas touchées par l'événement.
 6. Dans les tremblements de terre se déplacer loin du bâtiment.

SCUOLA D'INFANZIA "JEAN PIAGET"
VIA DELLE TOFANE N.33
25128 BRESCIA

PIANO DI EMERGENZA 2016/2017
Procedura operativa di evacuazione in emergenza

01

PIANTA PIANO RIALZATO

BRESCIA ACUSTICA ENERGIA ENGINEERING LANCIANO
ING. MAURO LANCIANO
Via G. Galilei 26 - 25128 - Brescia
Tel 030/397119 - Fax 030/3398127