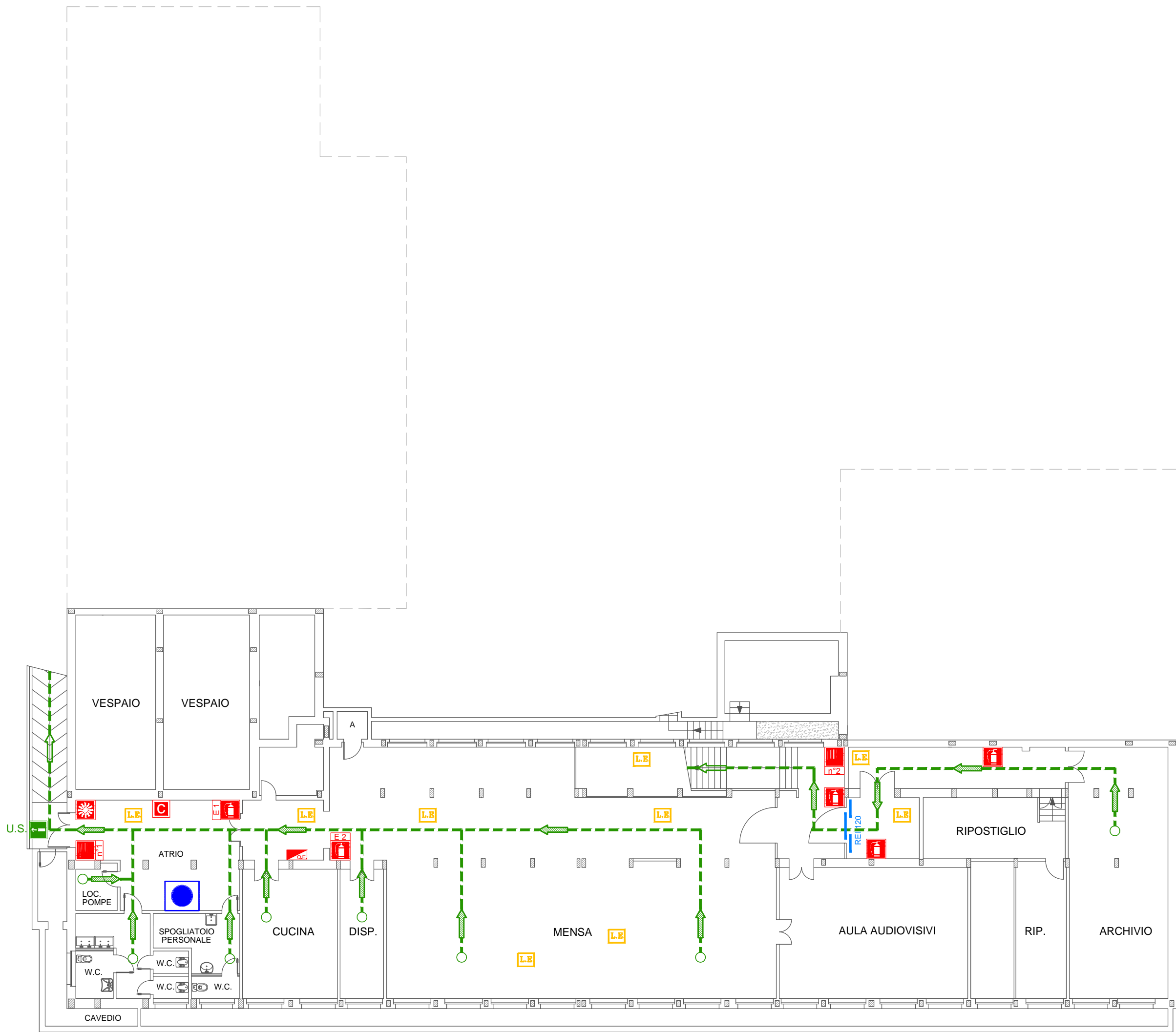
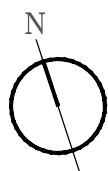


PIANO DI EMERGENZA  
SCUOLA PRIMARIA "MELZI"



LEGENDA



Voi siete qui



Pulsante di allarme



Naspo



Estintore



Campanella di allarme



Punto di sgancio corrente elettrica



Quadro elettrico



Porta tagliafuoco



Luce di emergenza



Distanza di sicurezza in caso di sisma



Percorso di fuga verso l'alto



Percorso di fuga orizzontale



Percorso di fuga verso il basso

U.S.



Uscita di Sicurezza



Punto di raccolta



Defibrillatore DAE



Pronto soccorso

PLANIMETRIA GENERALE DI EVACUAZIONE



IN CASO DI EMERGENZA:  
1. Mantenere la calma.  
2. Avvertire il personale incaricato e seguire le istruzioni.  
3. Prestare attenzione ai segnali d'allarme.  
4. Abbandonare velocemente l'area attraverso l'uscita più vicina non interessata dall'evento.  
5. Raggiungere il punto di raccolta attraverso i percorsi indicati non interessati dall'evento.  
6. In caso di terremoto tenersi lontani dal fabbricato.

GENERAL EVACUATION PLAN



IN CASE OF EMERGENCY:  
1. No panic. Keep calm.  
2. Inform the staff and follow the instructions.  
3. Pay attention to alarm signals.  
4. Leave quickly the area using the closer safe exit.  
5. Reach the assembly point using the shown safe routes.  
6. In case of earthquake keep away from the building.

PLAN GENERAL D'EVACUATION



EN CAS DE DANGER:  
1. Garder votre calme.  
2. Prévenir d'urgence le personnel de sécurité et suivre strictement les instructions.  
3. Prêter attention aux signaux d'alerte.  
4. Abandonner vite le lieu par la sortie la plus proche qui n'est pas touchée de l'éventuel danger.  
5. Rejoindre le point de rassemblement par les voies indiquées pas touchées par l'événement.  
6. Dans les tremblements de terre se déplacer loin du bâtiment.

SCUOLA PRIMARIA "MELZI"  
VIA SCUOLE N.39  
25128 BRESCIA

PIANO DI EMERGENZA 2016/2017  
Procedura operativa di evacuazione in emergenza

10

PIANTA PIANO PRIMO INTERRATO

BRESCIA ACUSTICA ENERGIA ENGINEERING LANCIANO  
ING. MAURO LANCIANO  
Via G. Galilei 26 - 25128 - Brescia  
Tel 030/397119 - Fax 030/3398127